

Leopoldo Emperador

Obra Gráfica

Currículo

bb@bybotany.com

Obra gráfica y Escultura múltiple



1.- Huriyah en el jardín perfumado.

2007

Aguafuerte, aguainta y punta seca s/
zinc.

70,5 x 74,5 cm.

Edición de 25 ejemplares, más cuatro
PA en papel Fabriano Rosaspina de
285 gr/m²

PVP: 500 euros +18%IVA



2.- Two poets on Ha' penny bridge. (En memoria de J.A. Otero).

2006

Aguafuerte y aguainta s/ zinc.

57 x 70 cm.

Edición de 25 ejemplares, más cuatro
PA en papel Fabriano Rosaspina de
285 gr/m²

Estampación: Rolf Hakansson

PVP: 300 euros +18%IVA



3.- A la sombra del sicomoro.

2007

Aguafuerte s/ zinc.

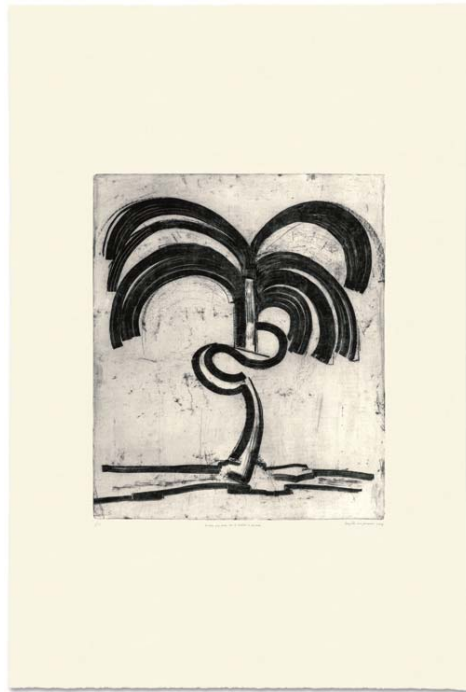
50 x 63,5 cm.

Edición de 25 ejemplares, más cuatro

PA en papel Acuari de 220 gr/m²

Estampación: Taller de grabado del
Cabildo Insular de Gran Canaria.

PVP: 300 euros +18%IVA



4.- A mato que anda, no le prestes tu sombra.

2006

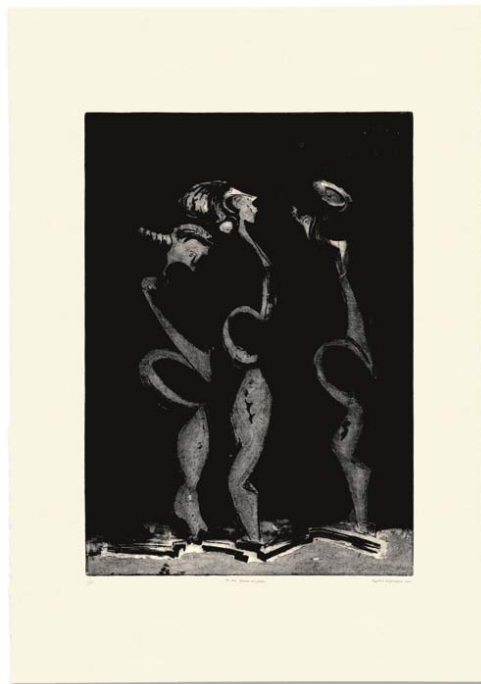
Aguafuerte s/ zinc.

114 x 76 cm.

Edición de 15 ejemplares, más dos
PA en papel Arches de 250 gr/m².

Estampación: Taller de grabado del
Cabildo Insular de Gran Canaria.

PVP: 500 euros +18%IVA



5.- Las tres gracias del jardín.

2007

Aguafuerte y aguainta s/ zinc.

100 x 70 cm.

Edición de 25 ejemplares, más cuatro
PA en papel Fabriano Rosaspina de
285 gr/m²

Estampación: Taller de grabado del
Cabildo Insular de Gran Canaria.

PVP: 500 euros +18%IVA



6.- Unter den linden.

2007

Aguafuerte y aguainta s/ zinc

100 x 70 cm.

Edición de 25 ejemplares, más cuatro
PA en papel Fabriano Rosaspina de
285 gr/m²

Estampación: Taller de grabado del
Cabildo Insular de Gran Canaria.

PVP: 500 euros +18%IVA



7.- Oculto, la llave del jardín.

2007

Aguafuerte y aguatinta s/ zinc.

50 x 63,5 cm.

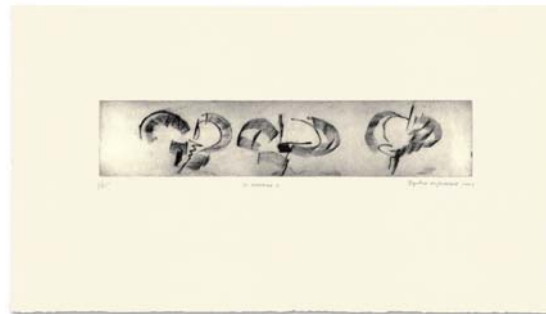
Edición de 25 ejemplares, más cuatro

PA en papel Acuari de 220 gr/m²

Estampación: Taller de grabado del

Cabildo Insular de Gran Canaria.

PVP: 300 euros +18%IVA



PVP: 1.000 euros +18%IVA

8.- La rosaleta I

2007

Aguafuerte s/ zinc

40 x 70 cm.

Edición de 25 ejemplares, más cuatro

PA en papel Fabriano Rosaspina de

285 gr/m².

Estampación: Taller de grabado del

Cabildo Insular de Gran Canaria.

9.- La rosaleta II

2007

Aguafuerte s/ zinc

40 x 70 cm.

Edición de 25 ejemplares, más cuatro

PA en papel Fabriano Rosaspina de

285 gr/m².

Estampación: Taller de grabado del

Cabildo Insular de Gran Canaria.

10.- La rosaleta III

2007

Aguafuerte s/ zinc

40 x 70 cm.

Edición de 25 ejemplares, más cuatro

PA en papel Fabriano Rosaspina de

285 gr/m².

Estampación: Taller de grabado del

Cabildo Insular de Gran Canaria

ESCULTURA + 3 Grabados

Estampación: Taller de grabado del
Cabildo Insular de Gran Canaria

PVP: 9.000 euros +18%IVA



11.- Anitra's dance I.

2007

Aguafuerte y aguainta s/ zinc

120 x 80 cm.

Edición de 6 ejemplares en papel

Canson 300 de gr/m2



12.- Anitra's dance II.

2007

Aguafuerte y aguainta s/ zinc

120 x 80 cm.

Edición de 6 ejemplares en papel

Canson de 300 gr/m2



13.- Anitra's dance III.

2007

Aguafuerte y aguainta s/ zinc

120 x 80 cm.

Edición de 6 ejemplares en papel

Canson de 300 gr/m2

14.- Anitra's dance. 2005

Bronce. Edición de **6** ejemplares.
67 x 14 x 13,5 cm



Currículo, Lepoldo Emperador

Las Palmas de Gran Canaria. Marzo de 1954.

Académico numerario de la Real Academia Canaria de Bellas Artes de San Miguel Arcángel

EXPOSICIONES INDIVIDUALES

1976.- **Instalación-ambiente.** Casa de Colón. Las Palmas de Gran Canaria.

1980.- **Albero.** Galería Vegueta. Las Palmas de Gran Canaria.

1981.- **Electrografías.** Galería Leyendecker. Sta. Cruz de Tenerife.

1982.- **Metronóm.** Barcelona.

Instalación en el Espai B5-125. Universidad Autónoma de Barcelona.

1983.- Aula de Cultura. Caja de Ahorros de Bilbao.

Aula de Cultura. Fundación Príncipe de Viana. Pamplona.

Emperador. Trabajos recientes. Galería Vegueta. Las Palmas de Gran Canaria.

1986.- **Oekoumene.** Galería Vegueta. Las Palmas de Gran Canaria.

1988.- **Vestigios de un recorrido imaginario.** Sala Muncunill. Terrassa. Barcelona.

Hacia el paradigma. Centro Insular de Cultura. Las Palmas de Gran Canaria.

1991.- **Gato.** Galería Manuel Ojeda. Las Palmas de Gran Canaria.

1992.- **Emperador, esculturas.** Centro Insular de Cultura. Las Palmas de Gran Canaria.

Emperador, esculturas. Círculo de Bellas Artes. Sta. Cruz de Tenerife.

1993.- **NA-àNIMI.** Centre d'Art Santa Mònica. Barcelona.

1995.- **NA-àNIMI.** Casa Gourie. Arucas. Gran Canaria.

1997.- **Atlantic Junction.** Colegio de Arquitectos. Las Palmas de Gran Canaria.

Leopoldo Emperador, Esculturas. Galería Vegueta. Las Palmas de Gran Canaria.

1999.- Club Prensa Canaria. Las Palmas de Gran Canaria.

2000.- **Bazaar.** Círculo de Bellas Artes. Sta. Cruz de Tenerife.

Baraka. Galería Punto de encuentro con el arte. Arrecife. Lanzarote.

2003.- **Leopoldo Emperador. Esculturas 1990-2003. Obra Última.** Centro de Arte La Regenta. Las Palmas de Gran Canaria.

2004.- Leopoldo Emperador. Esculturas 1990-2003. Obra Última. Centro de Arte La Granja. Sta. Cruz de Tenerife.

2005.- Leopoldo Emperador. Esculturas. Dpto. Artes Plásticas Cabildo de Gran Canaria. Casa de Los Ciegos. Las Palmas.

2007.- El jardín perfumado. Dpto. Artes Plásticas Cabildo de Gran Canaria. Casa de Los Ciegos. Las Palmas.

2008.- Giverny; el jardín perfumado. Galería de Arte Puerto Calero. Lanzarote.

EXPOSICIONES COLECTIVAS

1974.- XVI Bienal Regional de Arte. Gabinete Literario. Las Palmas de Gran Canaria..

1975.- San Mateo. Arte, Cultura. Proyección Canarias. San Mateo, Gran Canaria.

Contacto-1. Barriada Tres Palmas. Las Palmas de Gran Canaria.

1976.- Contacto-1. Ateneo de La Laguna. Tenerife.

Arte Actual Canario. Contacto-1. Casino de Telde. Gran Canaria.

Experiencia Audiovisual. Contacto-1. La Isleta. Las Palmas de Gran Canaria.

Puzzle. Ateneo de La Laguna. Tenerife.

1977.- Homenaje a Picasso. Casa de Colón. Las Palmas de Gran Canaria..

1979.- La Serigrafía. Círculo de Bellas Artes. Sta. Cruz de Tenerife..
Artistas grancanarios. Galería Vegueta. Las Palmas de Gran Canaria..

Tocador de Arte. Papeles Invertidos. Colegio Arquitectos. Sta. Cruz de Tenerife.

1980.- Amnesty International. Colegio de Arquitectos. Sta. Cruz de Tenerife..

Club Prensa Canaria. Las Palmas de Gran Canaria.

Últimas Tendencias del Arte en Canarias. Fundación CANTV. Caracas. Venezuela.

X Aniversario Sala Conca. Sala Conca. La Laguna. Tenerife.

1981.- BOABAB. Colegio de Arquitectos. Sta. Cruz de Tenerife..

1982.- Homenaje a Martín Chirino. Casa de Colón. Las Palmas de Gran Canaria.

Libros de artistas. Sala Pablo Ruiz Picasso. Biblioteca Nacional. Madrid.

Emperador, Gil, Medina Mesa. Galería Leyendecker. Sta. Cruz de Tenerife.

1983.- Fuera de Formato. Centro Cultural de la Villa. Madrid.

Descubierta 83. Galería Radach-Novaro. Playa del Inglés. Gran Canaria.

Cuadernos de viaje. Fundación Miró. Barcelona.

Blanco. Club de Prensa Canaria. Las Palmas de Gran Canaria.

VII Bienal Nacional de Arte. Pontevedra.

Mail Art. Pontevedra.

Canarias 83. Galería Leyendecker. Sta. Cruz de Tenerife.

1984.- Canarias 84. Grace Hall. Teacher's College. Columbia University. New-York..

Canarias 84. Spanish Tourist Office. New-York.

Canarias en Nueva York. Galería Vegueta. Las Palmas de Gran Canaria.

Canarias en Nueva York. Círculo de Bellas Artes. Sta. Cruz de Tenerife.

70/80. Una Col·lecció d'art alternatiu. Sala Hortensy-Güell. Reus Barcelona.

Homenaje a Eduardo Westherdal. Colegio de Arquitectos. Sta. Cruz de Tenerife.

1985.- 7SIETE. Sala Santa Ana. Las Palmas de Gran Canaria..

7SIETE. Galería Radach-Novaro. Playa del Inglés. Gran Canaria.

1986.- Canarias penúltima década. Convento S. Francisco. La Palma.

Pequeño formato. Galería Radach-Novaro. Playa del Inglés. Gran Canaria.

1987.- Una obra para un espacio. Canal Isabel II. Madrid.

Frontera Sur. Círculo de Bellas Artes. Madrid.

Frontera Sur. Museo de Bellas Artes. Vitoria.

Frontera Sur. Sociedad de Bellas Artes. Lisboa. Portugal.

Frontera Sur. Palacio de la Almudí. Murcia.

1988.- Frontera Sur. Capella Antic Hospital de la Santa Creu. Barcelona.

1989.- Confluencies. Espais. Gerona.

Mareas. Passeig des Bornes, Palau Solleric. Palma de Mallorca.

Mareas. Paseo de Las Canteras. El Refugio. Las Palmas de Gran Canaria.

1991.- El Museo Imaginado. Centro Atlántico de Arte Moderno. Las Palmas de G.C.

1994.- Escenarios diferentes. Centro de Arte La Regenta. Las Palmas de Gran Canaria.

Escenarios diferentes. Centro de Arte La Granja. Sta. Cruz de Tenerife.

Travessies. Granollers, Tortosa, Tarragona, Lérida y Gerona.

Travesias. Centro de Arte La Regenta. Las Palmas de Gran Canaria.

Travesias. Centro de Arte La Granja. Sta. Cruz de Tenerife.

1995.- The Benburb Sculpture Project. Armagh. Irlanda del Norte.

Desde Los 70. Centro Atlántico de Arte Moderno. Las Palmas de Gran Canaria.

1996.- Fondos para una colección. Centro Atlántico de Arte Moderno. Las Palmas de G.C.

Fondos de la colección Comunidad de Madrid. Sala Plaza España. Madrid.

Cumac Sculpture Exhibition. Carbury Water Gardens. Dublín. Irlanda.

1997.- Paradojas. Colegio de Abogados. Las Palmas de Gran Canaria.

1999.- Arte a la carta. Galería Vegueta. Las Palmas de Gran Canaria.

2001.- En Lanzarote. Galería Punto de Encuentro. Arrecife.

2003.- En torno a Picasso. Art Gaspar Gallery. Las Palmas de Gran Canaria.

2007.- “Made in” Canarias. Art Center Berlín – Friedrichstrasse.

2008.- “Homenaje a José Antonio Otero”. Centro de Arte La Regenta. Las Palmas de G.C.

2009.- “Homenaje a José Luis Gallardo”. Centro de Arte La Regenta. Las Palmas de G.C.

“Diálogos”. Centro de Arte La Regenta. Las Palmas de Gran Canaria.

2010.- “Canarias Eléctrica”. Museo ELDER de la Ciencia. Las Palmas de Gran Canaria

ESCULTURAS PÚBLICAS

1994.- Mascarón de la TEODICEA. Campus Universitario de Tafira. Las Palmas.

1995.- Conjunto escultórico “Na-àNIMIS” para Arucas. Plazoleta Guillermo Sureda. Arucas. Gran Canaria.

“Totem, Fence and Sunbird”. Benburg Heritage Park Sculpture. Armagh, Irlanda del Norte.

1998.- Mujer con tocado en espiral. Paseo Costa Canaria. Playa del Inglés. San Bartolomé de Tirajana. Gran Canaria.

2002.- El sueño del milenio. Lectura en el jardín perfumado. Mujer portando un objeto minimalista. Arrecife de Lanzarote.

2003.- Thémis en el jardín de las Hespérides. Plaza de Sta. Isabel de Hungría. Las Palmas de Gran Canaria.

2005.- Anitra´s Dance. Distrito Lören. Selvaag Oslo, Noruega.

2008.- Otomana. Plaza de los Derechos Humanos. Las Palmas de Gran Canaria.

Perplejidad. Hospital Materno Infantil. Las Palmas de Gran Canaria.

ACTIVIDADES DOCENTES.

1986.- Talleres de Arte Actual. Monitorias y coordinación. Cabildo de Gran Canaria.

1992 - 1995.- Taller de artes plásticas. Centro de Arte La Regenta.

1996.- Artist Lector Programm. Facultad de Arte y Diseño de Irlanda. Dublín.

COLABORACIONES

2000.- XVI Festival Internacional de Música de Canarias. Homenaje a Mstislav Rostropovich.

2001.- Imágenes y ficción. Viceconsejería de Cultura del Gobierno de Canarias.

2009.- 1er Encuentro Insular de Transporte. Premios al Transporte. Cabildo de Gran Canaria.

PREMIOS

1988.- 1er Premio de Exposiciones de Artes Plásticas. Gobierno de Canarias.

2005.- Premio internacional de escultura PEER GYNT, Selvaag Groupen. Oslo. Noruega.

COLECCIONES

Colección del Centro Atlántico de Arte Moderno (CAAM).
Universidad de las Palmas de Gran Canaria.

Gobierno de Canarias.
Centro de Archivo y Documentación del Arte Contemporáneo,
Barcelona.
Benburg Heritage Sculpture Park. Armagh, Irlanda del Norte.
Caja Insular de Ahorros de Canarias.
Selvaag Gruppen. Oslo. Noruega.
Unelco-Endesa.
Banco Bilbao Vizcaya Argentaria.
Real Academia Canaria de Bellas Artes de San Miguel Arcángel.

Colecciones particulares en: Madrid, Barcelona, Bilbao,
Fuerteventura, Lanzarote, Las Palmas y Tenerife.

BIBLIOGRAFÍA (selección)

Referencias en libros.

CASTRO BORREGO. F. "Las artes plásticas después de la guerra civil". Historia del arte en Canarias. Edirca. Vol. IX. Las Palmas de Gran Canaria. 1982.
DÍAZ-BERTRANA. C. "Últimas tendencias del arte en Canarias. La generación de los setenta". Guagua nº 40. Mancomunidad de Cabildos, Plan Cultural y Museo Canario. Las Palmas de Gran Canaria. 1982.
MARCHAN FIZ. S. "Del arte objetual al arte de concepto". Ediciones Akal. Madrid, 1986.
FRANCO. O. "Origen y desarrollo de las manifestaciones actuales del arte canario". Memoria de licenciatura, presentada en la Universidad de La Laguna. 1986.

Monografía

GONZALEZ GILI. N. "Emperador". Biblioteca de artistas canarios
Vol. 9. Socaem. 1992.

Artículos (revistas y prensa). Catálogos.

CASTRO. F. "La generación de los setenta. Equívocos y frustraciones". Liminar 6". Tenerife. Octubre 1980. pag 54.
CASTRO. F. "Después de Millares" en el Urogallo. Madrid. Diciembre 1988/ Enero 1989.
CASTRO. F. "Nuevas direcciones de la plástica canaria", en Cyan, nº 16.
CATAÑO. J.C. "L. Emperador, un lugar para la materia". Basa nº 12. Colegio Oficial de Arquitectos de Canarias. Sta. Cruz de Tenerife, mayo 1990.
CORREDOR-MATHEOS. J. "La escultura de Leopoldo Emperador: Vacío interior y apertura espacial". Catálogo exposición "Leopoldo Emperador – Esculturas. 1990/2003. Última obra. Centro de Arte La Regenta/Centro de Arte La Granja. Viceconsejería de Cultura. Gobierno de Canarias. Noviembre 2003.
DÍAZ PADILLA. R. "Canarias una re/visión desarraigada". en Cyan nº 16.
FRANCO. O. "Una rápida mirada a la situación artística a Canarias". Espais, Papers d'art. num 21. Gerona. Junio 1989.
GALLARDO. J.L. "El sueño de Hestia del artista Leopoldo Emperador". La Provincia. Suplemento Cultural. 27 Febrero 1997. Las Palmas.
GALLARDO. J.L. "Leopoldo Emperador: ha nacido un escultor". La Provincia. Suplemento Cultural. 11 Diciembre 1997. Las Palmas.
GALLARDO. J.L. "Leopoldo Emperador: el ¿quién eres tú? de la escultura". La Provincia. Suplemento Cultural. 27 Marzo 1999. Las Palmas.
GARCÍA - ALCALDE. G. "Un Siglo después, el infinito". Catálogo exposición "Leopoldo Emperador – Esculturas. 1990/2003. Última obra. Centro de Arte La Regenta/Centro de Arte La Granja. Viceconsejería de Cultura. Gobierno de Canarias. Noviembre 2003.

GARCÍA – ALCALDE. G. "El sueño erótico de Nefzawi". Catálogo exposición "El jardín perfumado". Centro Artes Plásticas Cabildo de Gran Canaria. Junio 2007.

HERNANDEZ. C. "Escultura actual en las islas". Basa nº 10. C.O. Arquitectos. Tenerife julio 1989.

JUNCOSA. E. "Ritos de Pago". El País. 10 de Mayo de 1993.

MARTÍN DE ARGILA. Mª Lª. "Leopoldo Emperador. Esculturas 1990-2003". Catálogo exposición "Leopoldo Emperador – Esculturas. 1990/2003. Última obra. Centro de Arte La Regenta/Centro de Arte La Granja. Viceconsejería de Cultura. Gobierno de Canarias. Noviembre 2003.

MIRALLAVES. V. "Crónica de un instante". Islas.

ORTIZ. C. "L. Emperador: alquimista d' idees". Espais, Papers 4' art. nº 20. Gerona, mayo 1989.

PEREZ REYES. C. "Una mirada al arte canario (1920-1980)". El Urogallo, Madrid, diciembre 1988/ enero 1989.

PICAZO. G. "La tecnología desafía l' art.: tubs fluorescents i neons". Ciencia nº 38. Barcelona, 1983.

PICAZO. G. "La instalació vista avui" Papeles de Campanar. NUM 2. Valencia, junio 1987.

PICAZO. G. "L. Emperador. Vestigis d' un recorregut imaginari" Art (Guía mensual de las artes) nº 0288, Barcelona.

PICAZO. G. "L. Emperador. Vestigios de un recorrido imaginario". Nike. New Art in Europe. Num 22. Munich, marzo/abril 1988.

ZAYA. A. "En la puerta de los tiempos". Atlántica de las artes. nº12. Las Palmas
Catálogos

ALLEN. J. "El arte de Leopoldo Emperador: del drama espacial a la esencia del hierro.". Para catálogo de exposición NA-aNIMI en la Casa Gourie de Arucas. Inédito.

BOSCH. G. "Confluencies, lloc d'encontre" de la exposició "Confluencies". Espais. Gerona, diciembre 1988.

CASTRO. F. "Retrato, geografías y soledades". de la exposición. "1983 en Canarias". ed. por Galería Leyendecker. Sta. Cruz de Tenerife. 1983.

CASTRO. F. "El museo imaginado: creación y critica" en el catálogo de la exposición "El Museo Imaginado". Centro Atlántico de Arte Moderno. Las Palmas, diciembre 1991.

CATAÑO. J.C. "El naufragio del TEODICEA o como hundir la lengua" de la exposición "Mareas". Palma de Mallorca y Las Palmas de Gran Canaria, marzo 1989.

CATAÑO. J.C. "Hic Sunt leones". Travesías. Centre d' Art Santa Mónica. Barcelona Marzo 1993.

DÍAZ-BERTRANA. C./ GAVIÑO. C./ ZAYA. A. Textos de la exposición "Albero". Galería Vegueta. Las Palmas de Gran Canaria, 1980. Textos de la exposición "Electrografías". Galería Leyendecker. Sta. Cruz de Tenerife. 1981.

DÍAZ BERTRANA. C. Texto de la exposición "Canarias 84", en Canarias 84, Art Gallery of Spanish Tourist Office, Grace Hall, Teacher' s College, Columbia University, New-York, 1984. Consejería de Cultura del Gobierno de Canarias.

DÍAZ-BERTRANA. C. / GALLARDO. J.L Textos de la exposición "7 SIETE". en 7 SIETE. Consejería de Cultura. Las Palmas de Gran Canaria 1985.

DÍAZ-BERTRANA. C. / ZAYA. A. textos de la exposición itinerante "Frontera Sur". Cabildo Insular de Gran Canaria. 1987.

DÍAZ CUYÁS. J./FRANCO. O./PICAZO. G. textos en "Vestigios de un Recorrido Imaginario", Terrassa, Barcelona, febrero 1988.

DÍAZ CUYÁS. J. "Derrotas" en catálogo de "Hacia el Paradigma". Centro Insular de Cultura, Las Palmas de Gran Canaria, mayo 1988.

EMPERADOR. L. en Oekoumene, Cabildo Insular de Gran Canaria, Comisión de Cultura, mayo 1986.

EMPERADOR. L. "Atlantic Junction". En el catálogo de la exposición "Atlantic Junction". Colegio de Arquitectos. Las Palmas. Febrero 1997.

EMPERADOR. L. "Un paseo de Père Lachaise en Las Canteras". La Provincia. Enero 2000.

FRANCO. O. "Canarias: nuevos planteamientos, nuevas actitudes", en Mareas. Palma de Mallorca, Las Palmas de Gran Canaria, marzo 1989.

FRANCO O. Leopoldo Emperador: Redescubrir las vanguardias. Siete Días.

GAVIÑO DE FRANCHY. C./ PINTO. C.E. (ed) en Tocador de Arte. Papeles Invertidos. Sta. Cruz de Tenerife, junio 1979.

GONZÁLEZ F. Un café con Gaudier-Brzeska. El Mundo. AISLADOS, Artes y Letras del Archipiélago. Número 64.

GONZÁLEZ F. Una historia sin papeles. Catálogo exposición BARAKA. Galería punto de encuentro. Arrecife. Lanzarote. Noviembre 2000.

GONZALEZ GILI. N. "Expresiones intermedias", en catálogo de la exposición "El Museo Imaginado". Centro Atlántico de Arte Moderno. Las Palmas, diciembre 1991.

GONZALEZ GILI. N. "Tam-Tam". En catálogo de la exposición "Emperador, esculturas". Galería Vegueta. Noviembre 1997. Las Palmas.

HERNANDEZ. C. " Escultura en Canarias: 1929-1991" en el catálogo de la exposición "El Museo Imaginado". Centro Atlántico de Arte Moderno. Las Palmas, diciembre 1991.

MARCHAN FIZ. S. "Después del naufragio". en catálogo de " Fuera de Formato". Madrid 1983.

OTERO. J.A. "Rondel para Leopoldo Emperador". En el catálogo de la exposición "Emperador, esculturas". Galería Vegueta. Noviembre 1997. Las Palmas.

PERAZZONE C. Bazaar / Atlantic Junction. Catálogo exposición BAZAAR. Círculo de Bellas Artes. Sta. Cruz de Tenerife. Junio 2000.

PERAZZONE. C. "La danza de Anitra en el jardín perfumado". Catálogo exposición "El jardín perfumado". Centro Artes Plásticas Cabildo de Gran Canaria. Junio 2007.

PICAZO. G. "Leopoldo Emperador: una obstinación lumínica", texto de la exposición en Aula de Cultura de Bilbao y Pamplona.

ZAYA. A. "Entrevista con L. Emperador" en catalogo de la exposición "Una obra para un espacio". Consejería de Cultura y Deportes de la Comunidad de Madrid. Madrid, enero 1987.

ZAYA. A "Leopoldo Emperador: la deriva de los tiempos", en catalogo de la exposición "Emperador - Esculturas". Comisión de Cultura del Cabildo Insular de Gran Canaria, Las Palmas, marzo 1992.

Página Web Oficial de Leopoldo Emperador:

www.leopoldoemperador.com

Link Gobierno de Canarias:

www.culturadecanarias.com/artistas/leopoldo/dossier.htm